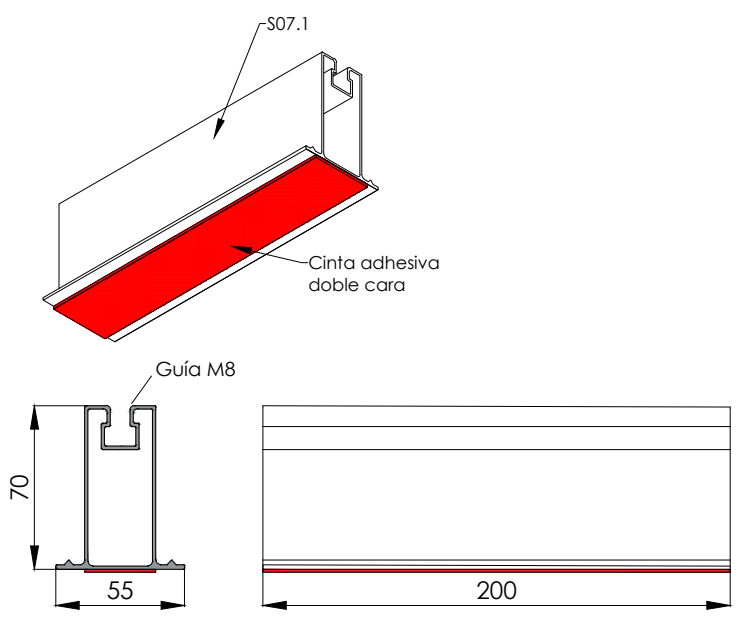


Ficha técnica

Soporte coplanar microrail pegado a chapa para cubierta metálica

07.1H

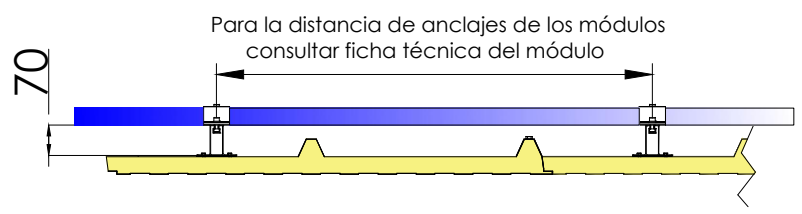
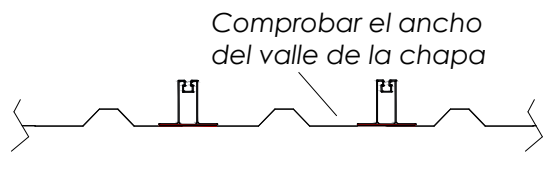


- Soporte para cubiertas de chapa sándwich.
- Soporte coplanar para anclaje a chapa.
- La fijación pegada, incluye bote de imprimación
- Disposición de los módulos: Horizontal.
- Válido para espesores de módulos de 30 hasta 45 mm
- Kits disponibles de 1 a 8 módulos.

Viento:	Hasta 150 Km/h
Materiales:	Perfilería de aluminio EN AW 6005A T6 Tornillería de acero inoxidable A2-70
<i>Comprobar el buen estado y la capacidad portante de la cubierta antes de cualquier instalación. Comprobar la impermeabilidad de la fijación una vez colocada.</i>	

Para todos los módulos - Sistema Kit

Carga de nieve:
40 kg/m²

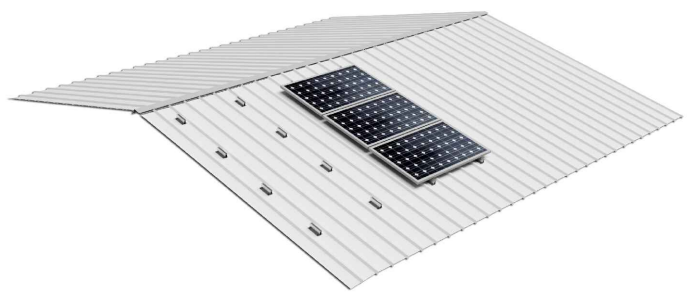


Paso 1: Limpieza de la cubierta y aplicación de la imprimación.



Paso 2: Retirar el protector de la cinta adhesiva.

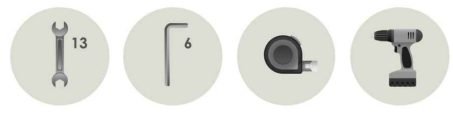
Paso 3: Colocar la fijación sobre la cubierta y presionar



Perfiles perpendiculares a la cumbre

Par de apriete:
Tornillo Presor 7 Nm

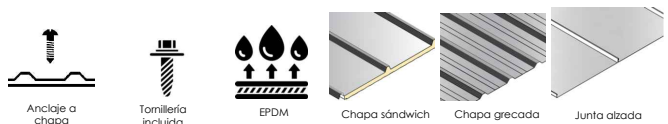
Herramientas necesarias:



Seguridad:



Reservado el derecho a efectuar modificaciones - Las ilustraciones de productos son a modo de ejemplo y pueden diferir del original.



Velocidades de viento

Soporte coplanar microrail pegado a chapa para cubierta metálica

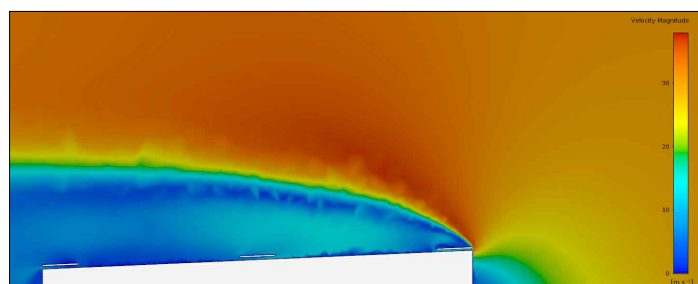
07.1H
Sistema kit



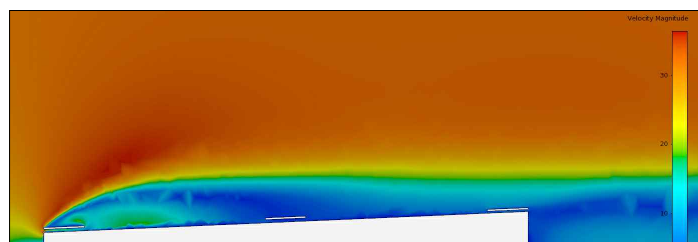
- **Cargas de viento:** Según túnel del viento en modelo computacional CFD
- **Cálculo estructural:** Modelo computacional comprobado mediante EUROCÓDIGO 9 "PROYECTO ESTRUCTURAS DE ALUMINIO"

Cuadro de velocidades máx. admisibles de viento							
Para todos los módulos	1	2	3	4	5	6	nº de módulos
		150	150	150	150	150	150

Tabla 1 - Velocidades máximas de viento admisibles.



Flujo viento norte - En estructura coplanar.



Flujo viento sur - En estructura coplanar.

Para cumplir con las velocidades máximas admisibles de viento especificadas en la tabla 1, se deberán respetar todas las instrucciones indicadas en los planos de montaje.
Se debe comprobar que los puntos de anclaje para los módulos son compatibles con las especificaciones del fabricante.